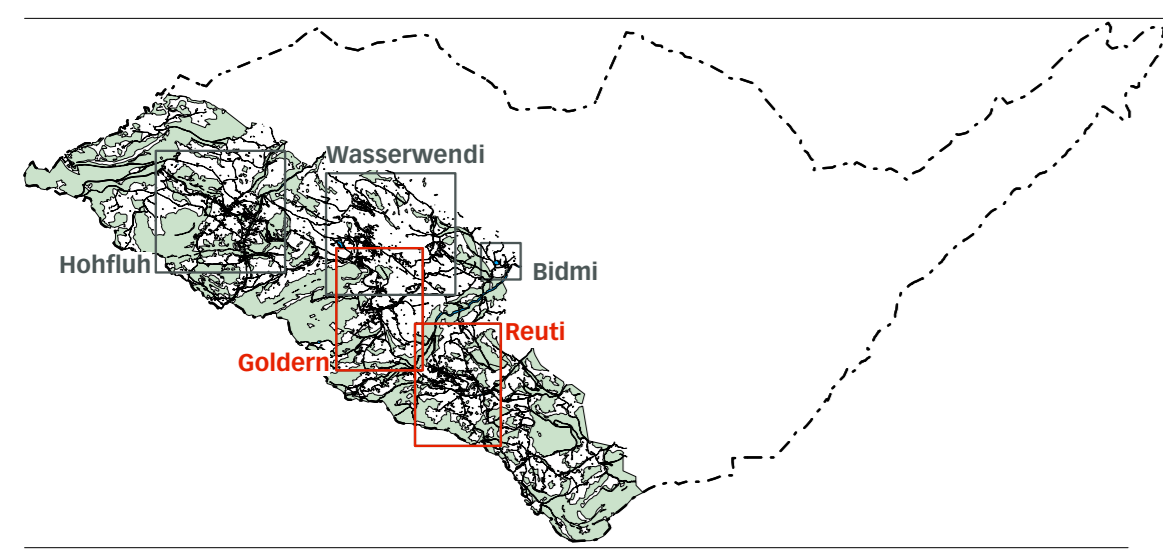


GENEHMIGUNG

Einwohnergemeinde Hasliberg

Ortsplanungsrevision: Grundordnung



Teilpläne Goldern und Reuti
1:2500

Die baurechtliche Grundordnung besteht aus:
• Zonenpläne
• Schutz- und Teilzonenplan
• Zonenplan Naturgefahren
• Baureglement

November 2011

hasliberg@op.05.07@zsp.111125_ge.wer.ch

ecoptima - Spitalgasse 34 - Postfach - 3001 Bern - telefon 031 310 50 80 - fax 031 310 50 81 - www.ecoptima.ch - info@ecoptima.ch

Legende

Inhalte:

- | | | | |
|-----|--|--|--|
| | Bauzonen: | | Waldgrenze: |
| DS | Dorfschutzzone | | verbindliche Waldgrenze nach Art. 10 Abs. 2 WdG |
| | WG 2 Wohn- und Gewerbezone (2-geschossig) | | Naturgefahren: |
| H | Hotelzone | | erhebliche/mittlere/geringe Gefährdung |
| | ZON Zone für öffentliche Nutzungen | | Hinweise: |
| | ZON Zone für öffentliche Nutzungen S: Skipisten, Loipen | | Abgrenzungen, Allgemeines: |
| ZSF | Zone für Sport und Freizeitanlagen | | Gemeindegrenze |
| | Gr Grünzone | | schützenswertes-/erhaltenswertes Objekt gemäss Bauinventar |
| | bestehende Überbauungsordnung (UeO) oder Überbauungsplan mit Sonderbauvorschriften (UeP mit SBV) | | Abgrenzung der Teilpläne |
| | ZPP Zone mit Planungspflicht | | Wald |
| | übrige Zonen: | | Gewässer, Bachläufe, eingedönte Bachläufe |
| LWZ | Landwirtschaftszone | | Gewässer nach GN 5 |
| | Gestaltung: | | Quell- und Grundwasserschutzgebiet |
| | Ortsbildschutzgebiet | | Schussgefahrperimeter |
| | reduzierter Strassenabstand nach Art. 19 Abs. 2 | | |

Genehmigungsvermerke

- | | | |
|---|--|-----------------------------|
| 1. Mitwirkung vom 27. Okt. – 1. Dez. 2006 | 2. Mitwirkung vom 11. Dez. 09 – 11. Jan. 2010 | Vorprüfung vom 4. Juni 2010 |
| Publikation im Amtsblatt vom 14. + 21. Juli / 8. + 15. Sept. 2010 | Publikation im Anzeiger vom 9. + 16. Juli / 10. + 17. Sept. 2010 | |
| Öffentliche Auflage vom 9. Juli – 9. Aug. 2010 | Nachträgliche Auflage vom 10. Sept. – 11. Okt. 2010 | |
| Einspracheverhandlungen vom 24., 26. und 30. Aug. 2010 | Erledigte Einsprachen 5 | Unerledigte Einsprachen 7 |
| Rechtsverwahrungen 17 | | |
| Beschlossen durch den Gemeinderat am 30. Juni + 1. Sept. 2010 | Beschlossen durch die Gemeindeversammlung am 2. Sept. 2010 | |

Die Richtigkeit dieser Angaben bescheinigt:
Hasliberg,
Gemeindegemeinschaft
sig. Menk Blatter

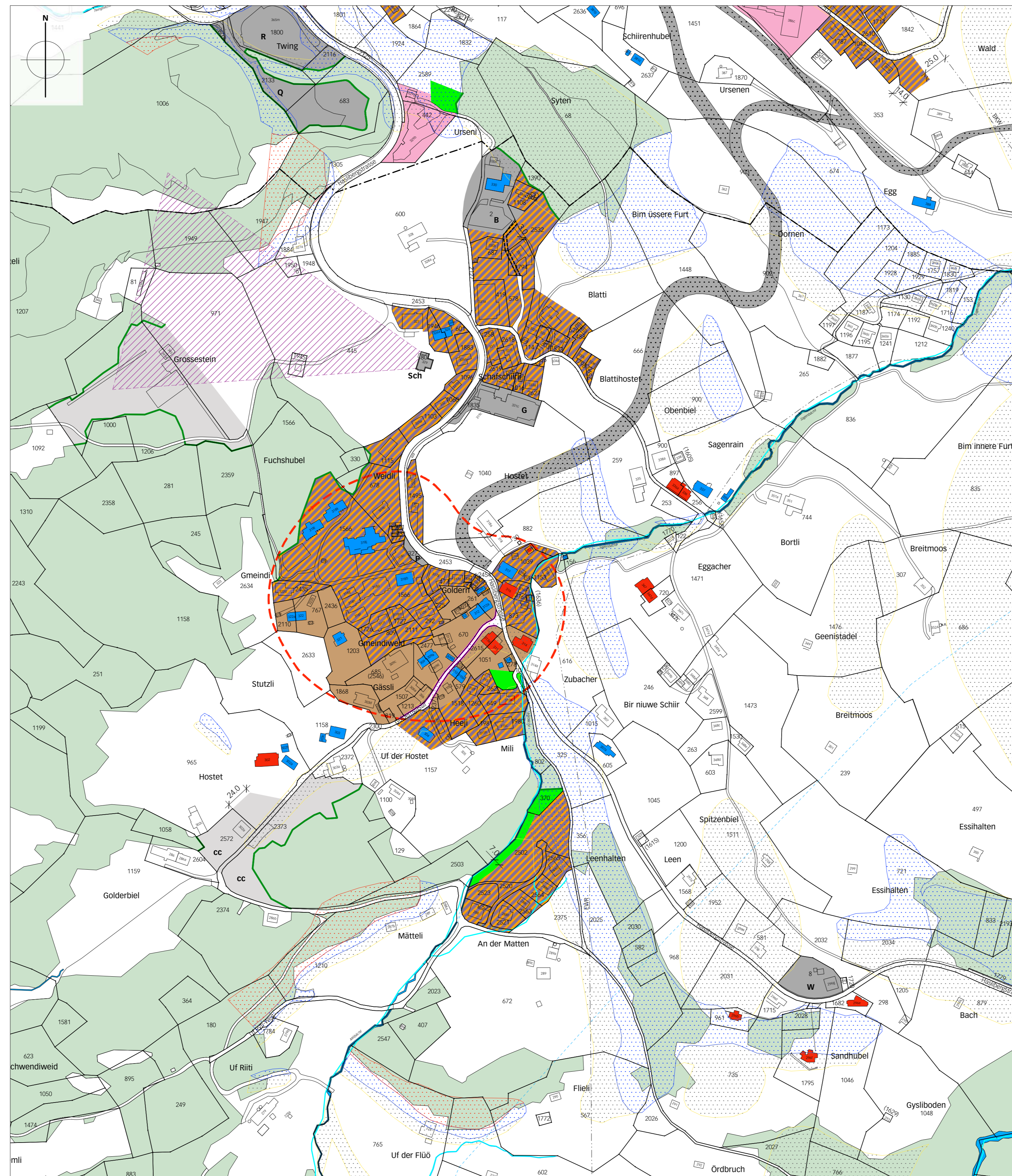
Genehmigt durch das kantonale Amt für Gemeinden und Raumordnung gemäss Verfügung vom 7. Juli 2011

Verbindliche Waldgrenze genehmigt durch das kantonale Amt für Wald

Präsidentin: sig. Katrin Nägeli-Lüthi
Sekretär: sig. Menk Blatter

Grundlage vom: Januar/August 2009
Gefahrenkarte vom: Mai 2007

Teilplan Goldern



Teilplan Reuti

