

Genehmigungsvermerke Schutz- und Teilzonenplan

1. Mitwirkung vom 27. Okt. – 1. Dez. 2006
 2. Mitwirkung vom 11. Dez. 09 – 11. Jan. 2010
 Vorprüfung vom 4. Juni 2010

Präsidentin Sekretär
 Katrin Nägeli-Lüthi Merik Blatter

Die Richtigkeit dieser Angaben bescheinigt:
 Hasliberg,
 Gemeindegrossrat

Genehmigt durch das kantonale Amt für
Gemeinden und Raumordnung
 gemäss Verfügung vom 7. Juli 2011

14. + 21. Juli / 8. + 15. Sept. 2010
 9. + 16. Juli / 10. + 17. Sept. 2010

Öffentliche Auflage vom 9. Juli – 9. Aug. 2010
 Nachträgliche Auflage vom 10. Sept. – 11. Okt. 2010

Einspracheverhandlungen vom 24., 26. und 30. Aug. 2010
 Erledigte Einsprachen 5
 Unerledigte Einsprachen 7
 Rechtsverwehungen 17

Beschlossen durch den Gemeinderat am 30. Juni + 1. Sept. 2010
 Beschlossen durch die Gemeindeversammlung am 2. Sept. 2010

Schutzzonenplan 1:10'000

Richtplaninhalt:
 - - - - - neue touristische Transportanlage

Vororientierung:
 - - - - - touristische Verbindung mit Melchsee-Frutt

Genehmigungsvermerke Richtplan

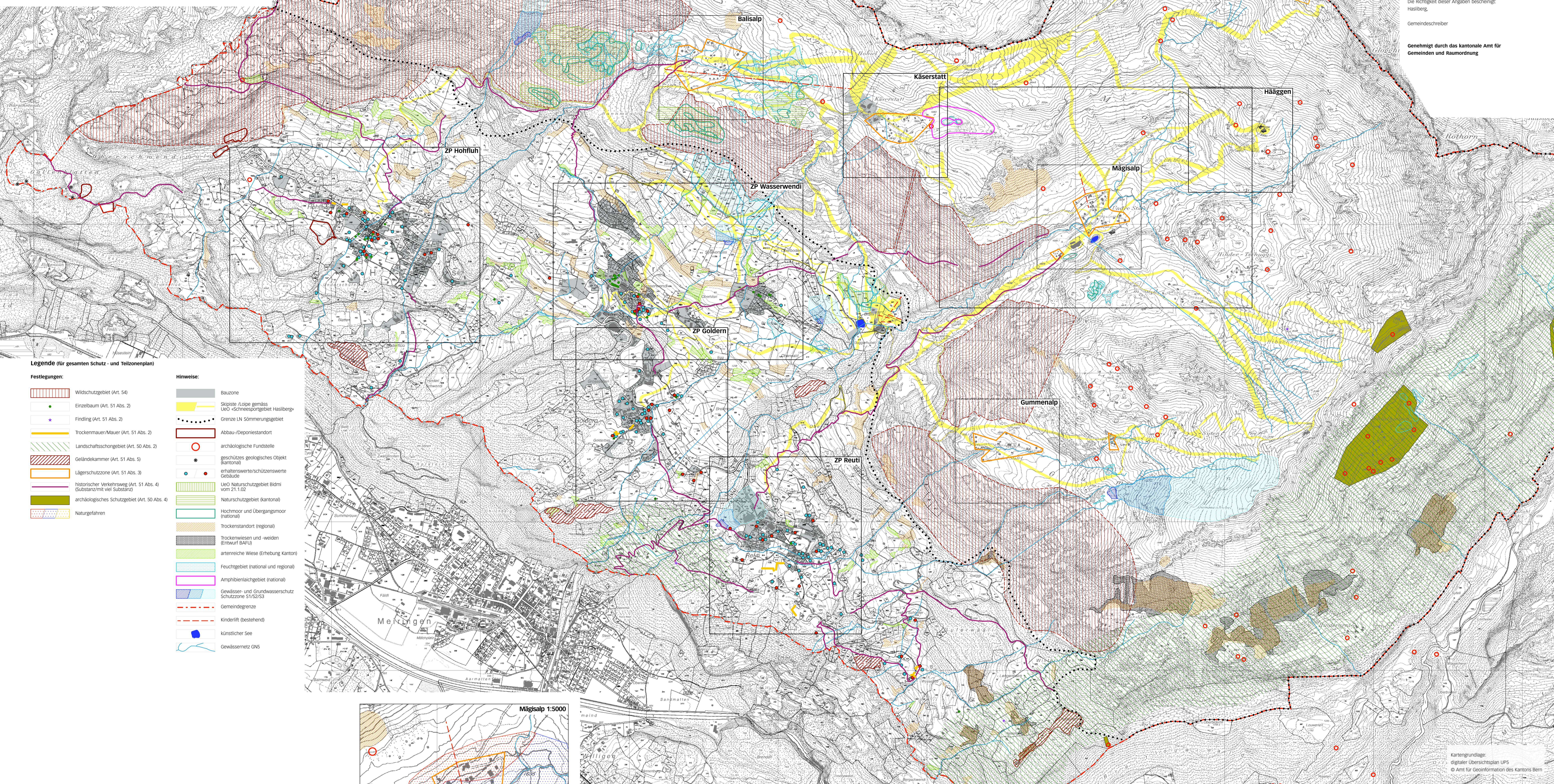
1. Mitwirkung vom 27. Okt. – 1. Dez. 2006
 2. Mitwirkung vom 11. Dez. 09 – 11. Jan. 10
 Vorprüfung vom 4. Juni 2010

Beschlossen durch den Gemeinderat am 30. Juni + 1. Sept. 2010
 Präsidentin Sekretär

Katrin Nägeli-Lüthi Merik Blatter

Die Richtigkeit dieser Angaben bescheinigt:
 Hasliberg,
 Gemeindegrossrat

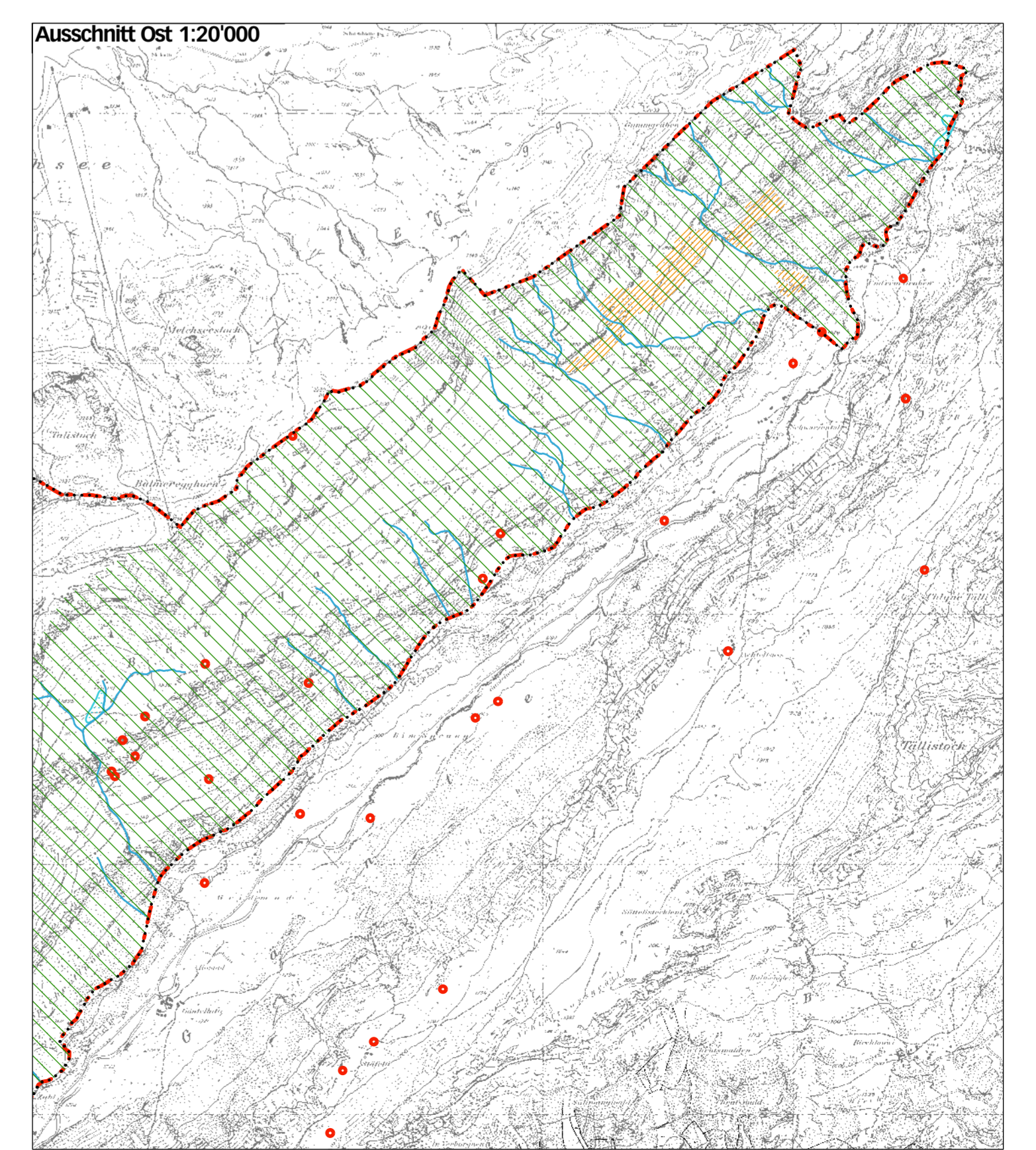
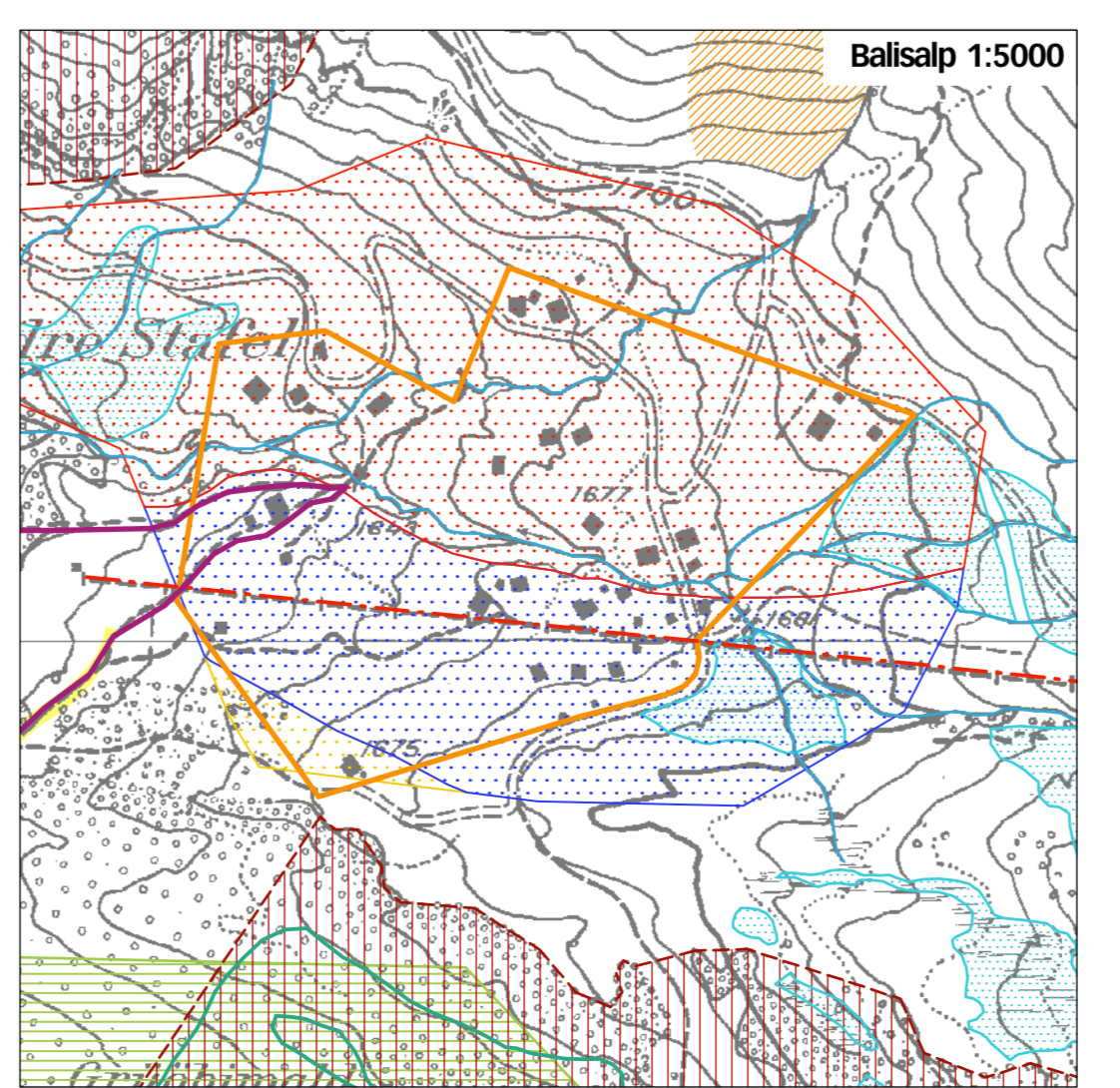
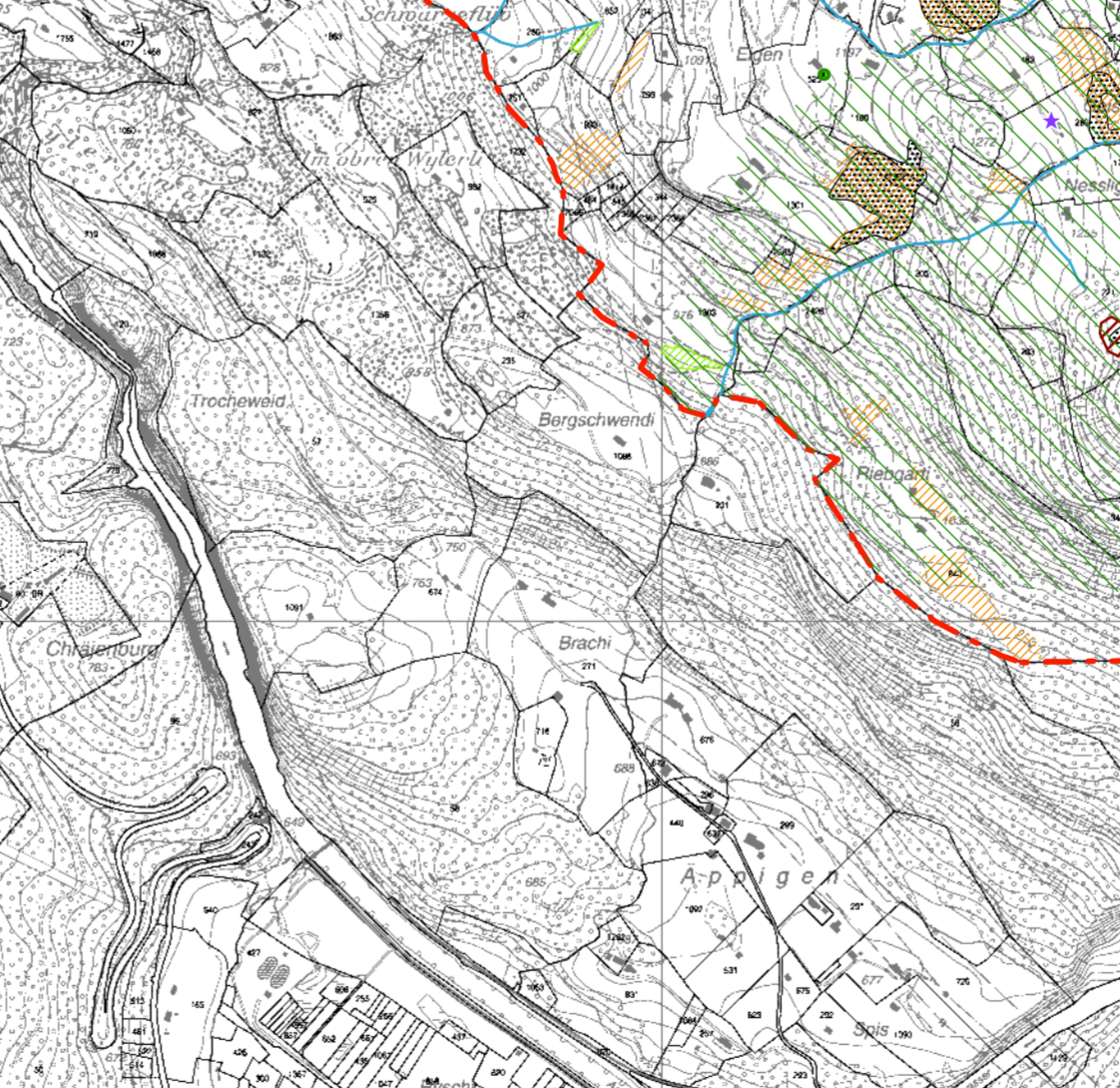
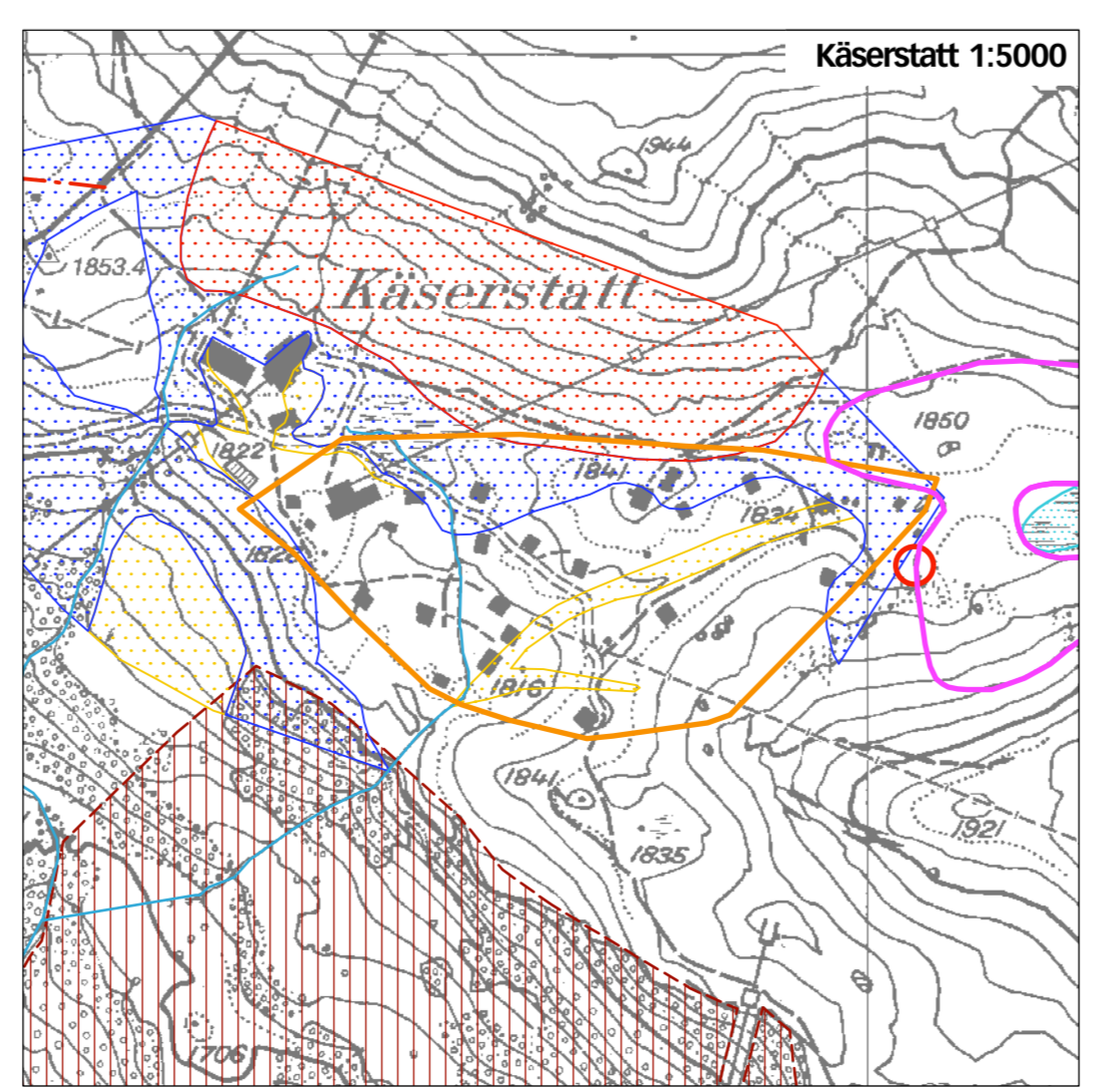
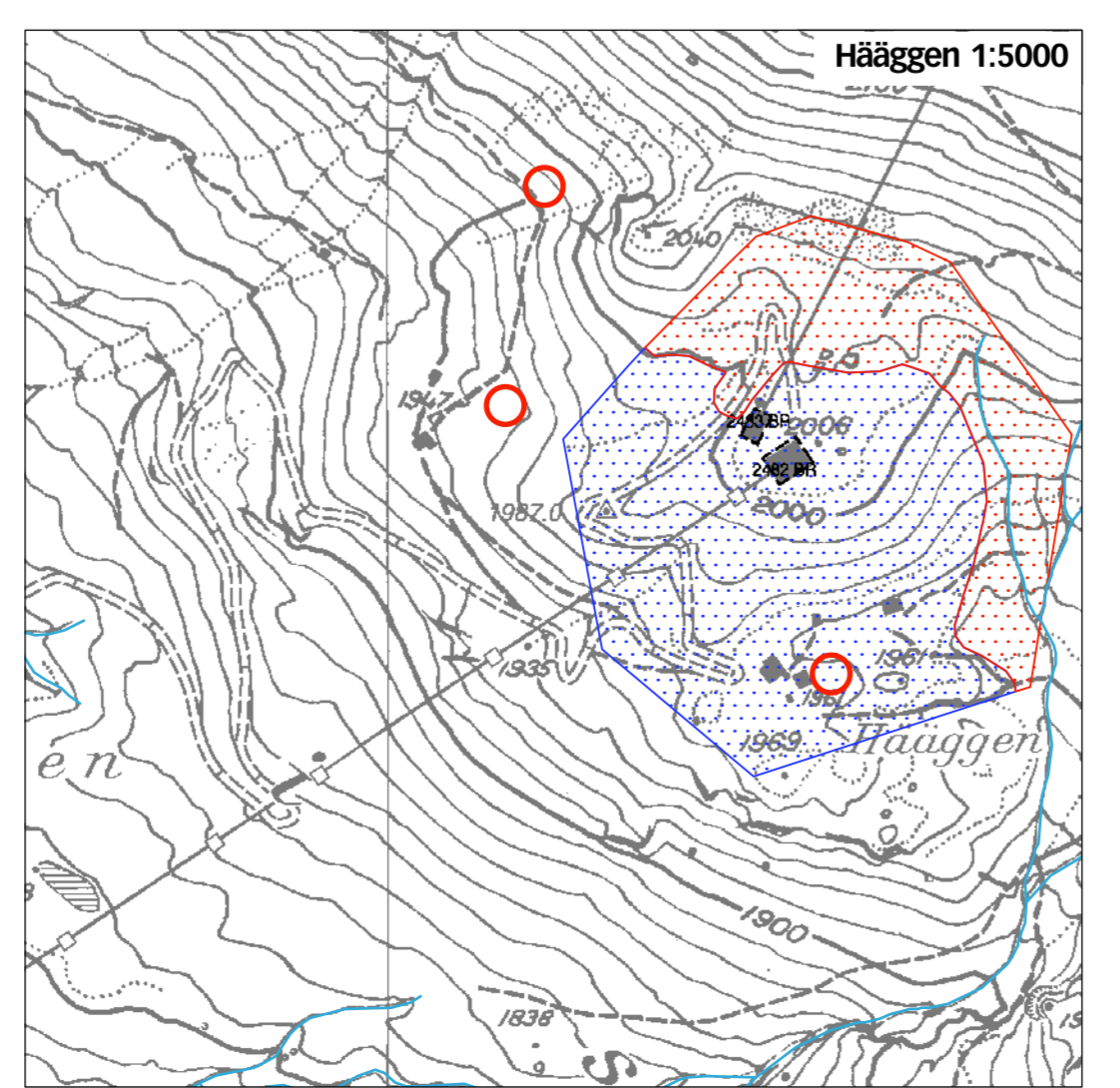
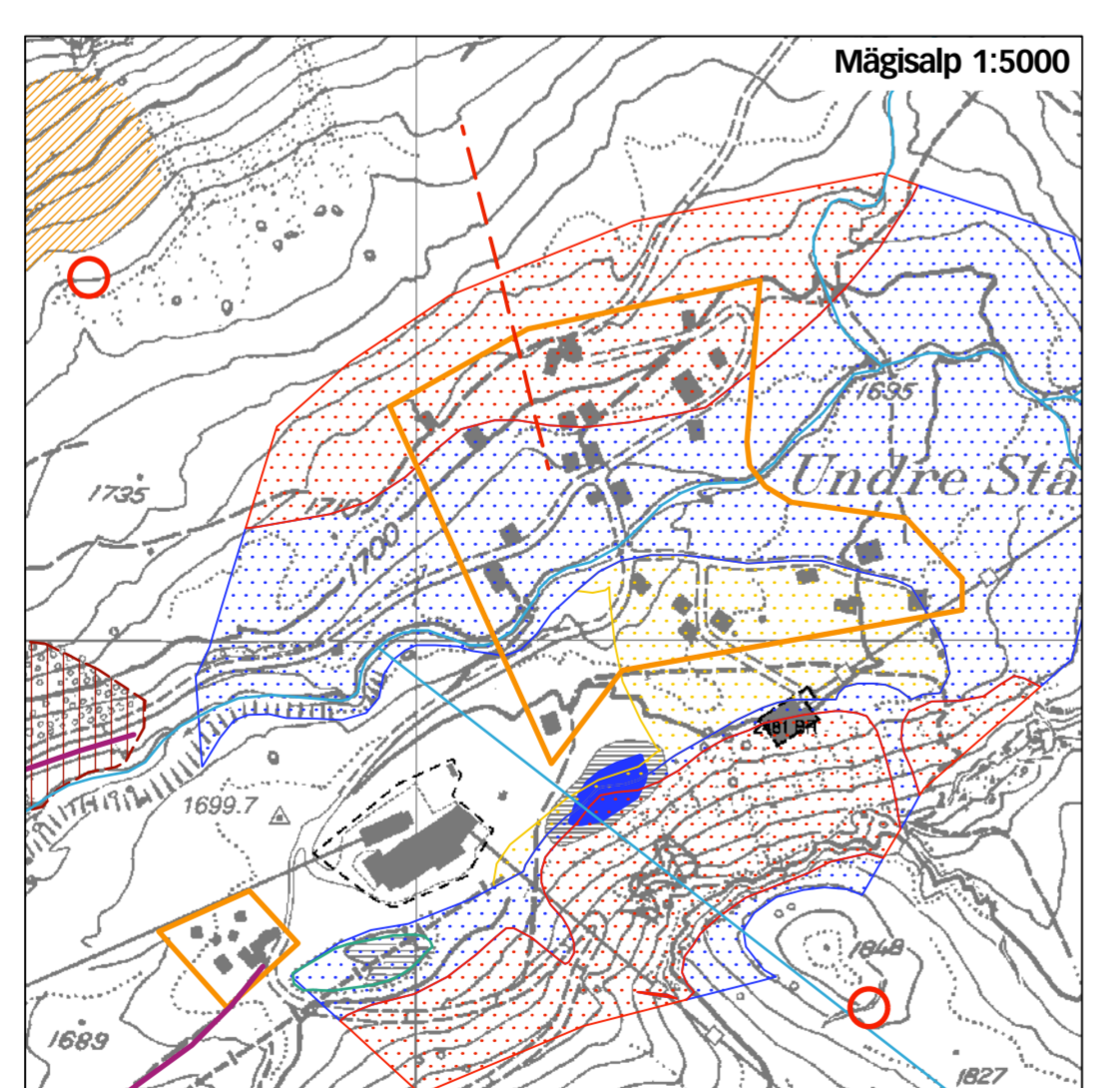
Genehmigt durch das kantonale Amt für
Gemeinden und Raumordnung



Legende (für gesamten Schutz- und Teilzonenplan)

- Festlegungen:**
- Wildschutzgebiet (Art. 54)
 - Einzelbaum (Art. 51 Abs. 2)
 - Findling (Art. 51 Abs. 2)
 - Trockenmauer/Mauer (Art. 51 Abs. 2)
 - Landschaftsschongebiet (Art. 50 Abs. 2)
 - Geländekammer (Art. 51 Abs. 5)
 - Lägerschutzzone (Art. 51 Abs. 3)
 - historischer Verkehrsraum (Art. 51 Abs. 4) (ausserorts wie Substanz)
 - archäologisches Schutzgebiet (Art. 50 Abs. 4)
 - Naturgefahren
- Hinweise:**
- Bauzone
 - Skipiste /Loipe gemäss UO >Schneisporngelände Hasliberg
 - Grenze LN Sommerungsgebiet
 - Abbau-/Deponiestandort
 - archäologische Fundstelle
 - geschütztes geologisches Objekt (kantonale)
 - erhaltenswerteschützenswerte Gebäude
 - UO Naturschutzgebiet bildm. vom 21.1.02
 - Naturschutzgebiet (kantonale)
 - Hochmoor und Übergangsmoor (national)
 - Trockenstandort (regional)
 - Trockenwiesen und -weiden (Entwurf BAFU)
 - artenreiche Wiese (Erhebung Kanton)
 - Feuchgebiet (national und regional)
 - Amphibienlebensgebiet (national)
 - Gewässer- und Grundwasserschutz Schutzzone S1/S2/S3
 - Gemeindegrenze
 - Kinderlift (bestehend)
 - künstlicher See
 - Gewässernetz GNS

GENEHMIGUNG
 Einwohnergemeinde Hasliberg
 Ortsplanungsrevision: Grundordnung



Schutz- und Teilzonenplan 10'000/20'000/5000

Die baurechtliche Grundordnung besteht aus:

- Zonenpläne
- Schutz- und Teilzonenplan
- Zonenplan Naturgefahren
- Baureglement

November 2010
 hasliberg 05-0716_002_000/012_10112_gm-wv