



Zu vermieten in Hasliberg-Reuti gemütliche

## **3 ½-Zimmer Wohnung** **Dachgeschoss**

geeignet auch als Ferienwohnung in Dauermiete  
ruhige Lage, schöne Aussicht, nahe Bergbahnen

1x WC-Dusche, offene Küche, Schwedenofen  
eigene Waschmaschine, Balkon ostseitig

Miete CHF 1'000.00 / NK pauschal CHF 200.00  
auf Wunsch mit Garage CHF 100.00

an Nichtraucher, keine Haustiere

bei Interesse:

Tel. 033 971 32 28 / 079 569 76 56

[hakasteudler@bluewin.ch](mailto:hakasteudler@bluewin.ch)



**Küche**







**Leiter zur Galerie**



**Wohnzimmer Richtung Küche**



## Wohnzimmer

(Parkett in der gesamten Wohnung wird noch abgeschliffen und neu versiegelt)





**Wohnzimmer / Glaswand Richtung Schlafzimmer**



**Schlafzimmer 1**



**Schlafzimmer 2**









**Galerie oberhalb Badezimmer** (von Küche aus zugänglich)

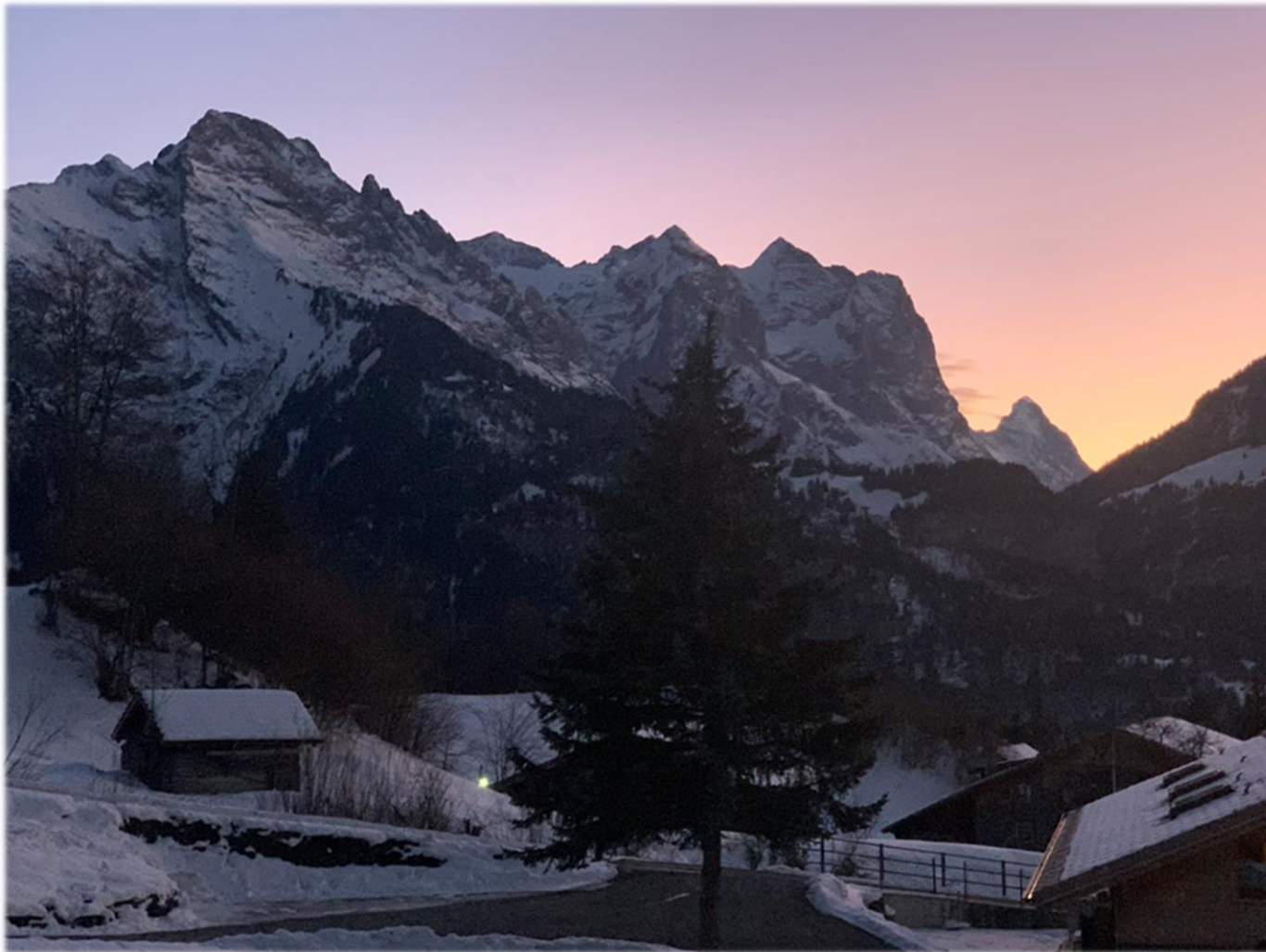






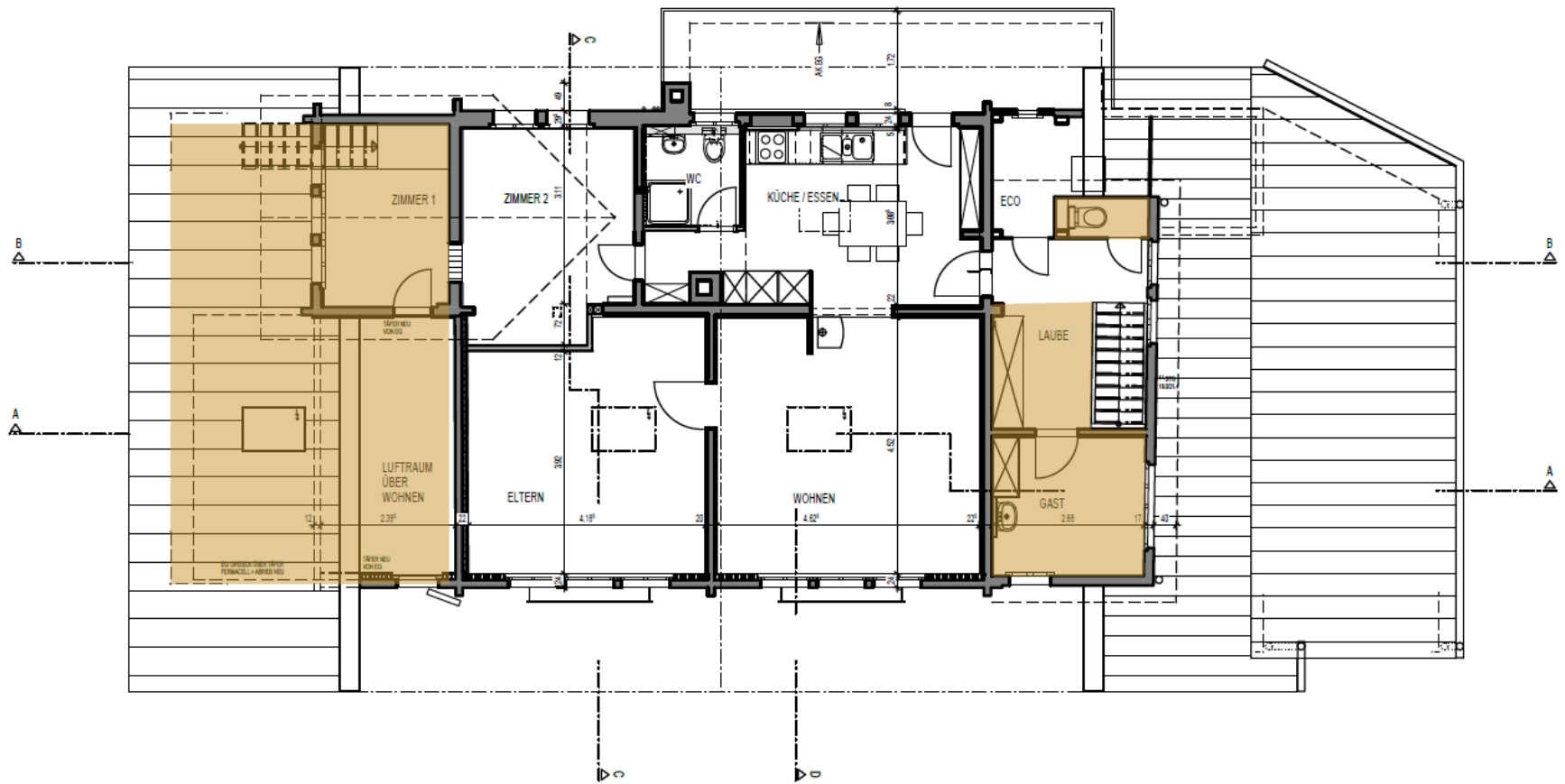
**Reduit mit eigener Waschmaschine**





**Aussicht vom Wohn- und Schlafzimmer 1**





■ NICHT ZUR VERMIETUNG



**AFFENTRANGER ARCHITEKTEN AG**  
**HAUPTSTRASSE 15 5024 KUETTIGEN**

TEL. 042 627 14 44  
 www.aarchag.ch

0709 MFH STEUDLER, DORFSTRASSE, HASLIBERG REUTI OBERGESCHOSS  
 VERMIETUNG WOHNUNG DACHGESCHOSS MST. 1:100 / 27.09.2024/ra