

## Genehmigungsvermerke

Mitwirkung vom 4. März – 4. April 2022  
Vorprüfung vom 8. Februar 2022

Publikation im Amtsblatt vom ...  
Publikation im amtlichen Anzeiger vom ...  
Öffentliche Auflage vom ...

Einspracheverhandlungen am ...  
Erledigte Einsprachen ...  
Unerledigte Einsprachen ...  
Rechtsverwahrungen ...

Beschlossen durch den Gemeinderat am ...  
Beschlossen durch die Gemeindeversammlung

Der Präsident Sekretärin

.....  
Schild Arnold Wehren Monika

Die Richtigkeit dieser Angaben bescheinigt:  
Hasliberg,

Die Gemeindeschreiberin

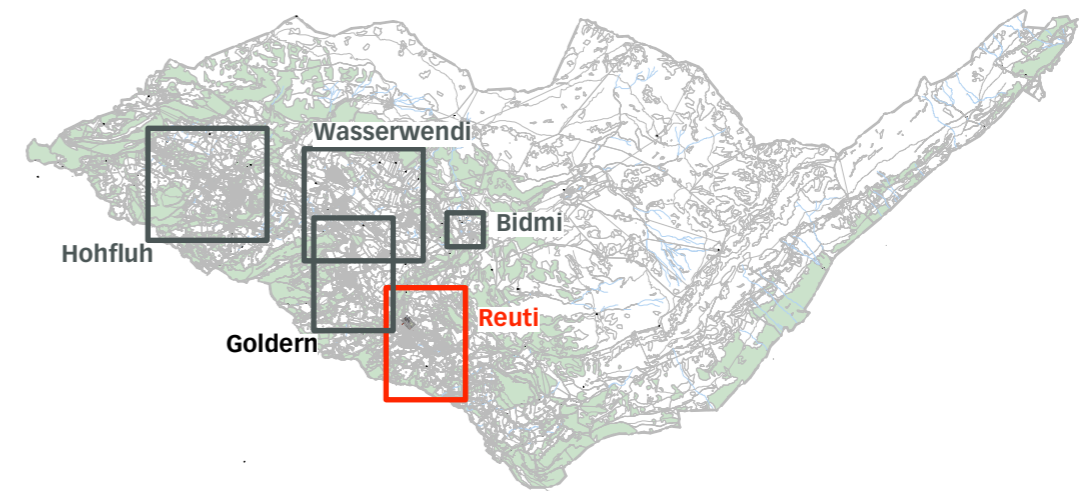
.....  
Wehren Monika

**Genehmigt durch das kantonale Amt für  
Gemeinden und Raumordnung**

AUFLAGE

## Einwohnergemeinde Hasliberg

### Zonenplanänderung Überbauungsordnung «Hotel Balis»



#### Ausschnitt Zonenplan Teilplan Reuti 1:1'000

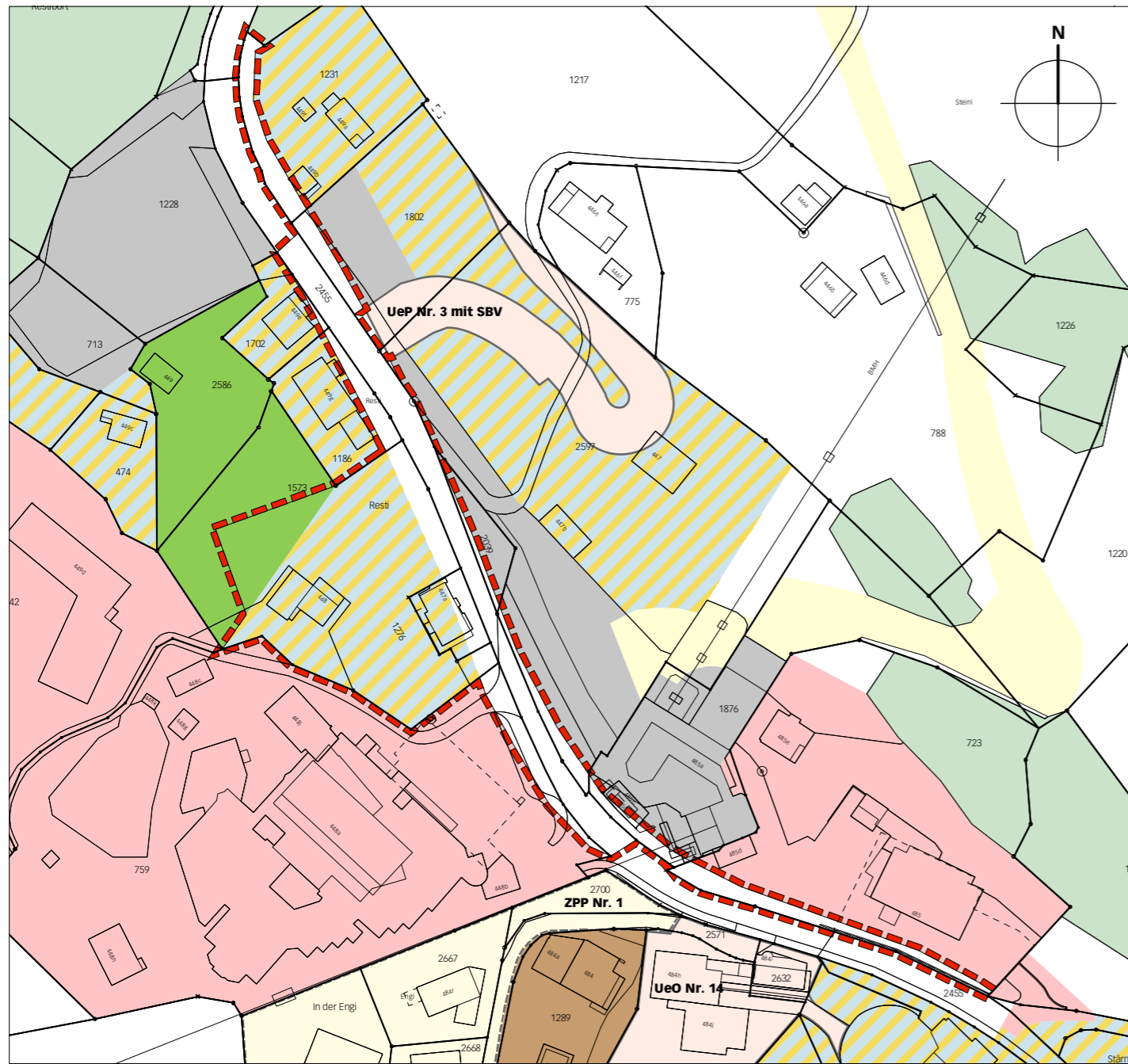
- Die Zonenplanänderung besteht aus:
- Auszug Baureglement
  - Ausschnitt Zonenplan Teilplan Reuti

- weitere Unterlagen:
- Erläuterungsbericht
  - Mitwirkungsbericht vom 2.6.2022
  - Überbauungsordnung

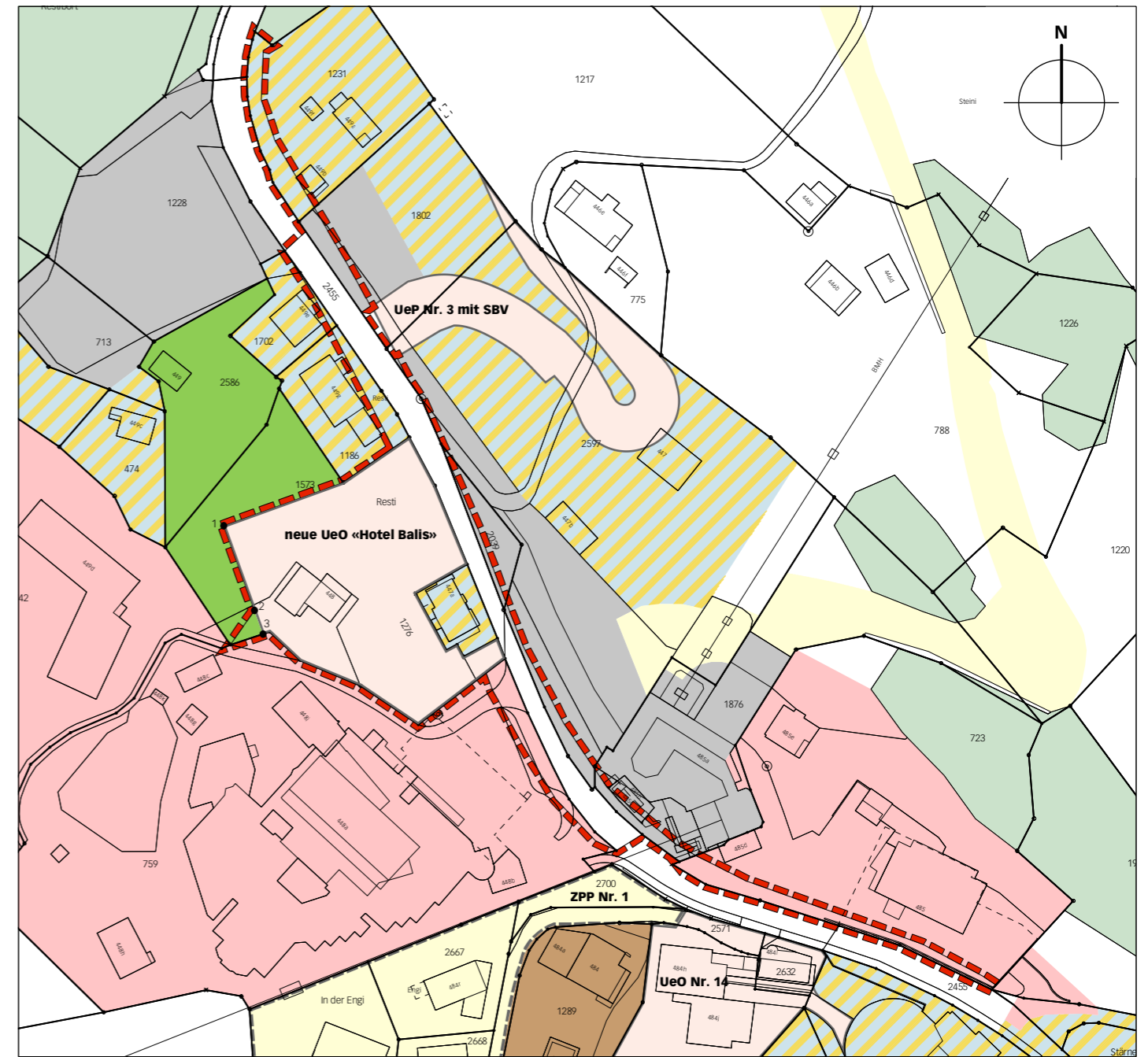
Juni 2023

hasliberg/zpā\_parz\_1573\_reuti\_06807/4/zpā/06807\_zpā\_230620\_al/jm/w

## Alter Zustand



## Neuer Zustand



### Legende


 Wirkungsbereich der Zonenplanänderung

### Inhalte:

 UeO «Hotel Balis» (neu)


 WG Wohn- und Gewerbezone


 H Hotelzone

 ZöN Zone für öffentliche Nutzungen

 Gr Grünzone

### Hinweise:


 Ds Dorfschutzzone

 bestehende Überbauungsordnung (UeO) oder Überbauungsplan mit Sonderbauvorschriften (UeO mit SBV)

 ZPP Zone mit Planungspflicht

### Bauzonen:

### Abgrenzungen; Allgemeines:

 Skipiste

 Wald

### Koordinatenbemessung

Ecke	x	y
1	2658773.75	1176106.73
2	2658781.47	1176085.42
3	2658783.64	1176079.44