

## Genehmigungsvermerke

Mitwirkung vom 4. März – 4. April 2022  
Vorprüfung vom 12. Januar 2023

Publikation im amtlichen Anzeiger ...  
Öffentliche Auflage vom ...

Einspracheverhandlungen am ...  
Erledigte Einsprachen ...  
Unerledigte Einsprachen ...  
Rechtsverwahrungen ...

Beschlossen durch den Gemeinderat am ...  
Beschlossen durch die Gemeindeversammlung

Der Präsident Sekretärin

.....  
Schild Arnold Wehren Monika

Die Richtigkeit dieser Angaben bescheinigt:  
Hasliberg,

Die Gemeindeschreiberin

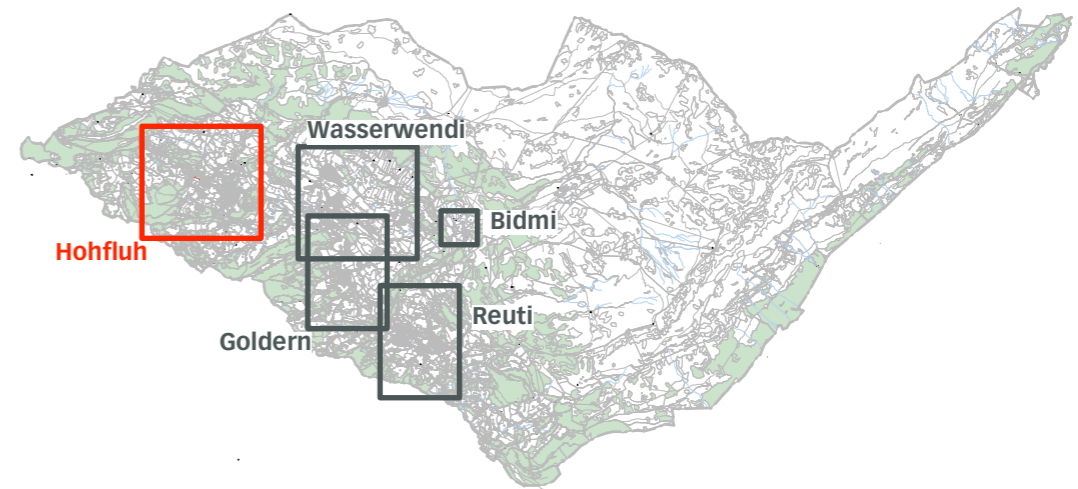
.....  
Wehren Monika

**Genehmigt durch das kantonale Amt für  
Gemeinden und Raumordnung**

AUFLAGE

## Einwohnergemeinde Hasliberg

### Zonenplan- und Baureglementsänderung «Reha-Klinik» Parz. Nr. 434, Hohfluh



Ausschnitt Zonenplan Teilplan  
Hohfluh 1:1'000

Die Zonenplanänderung besteht aus:

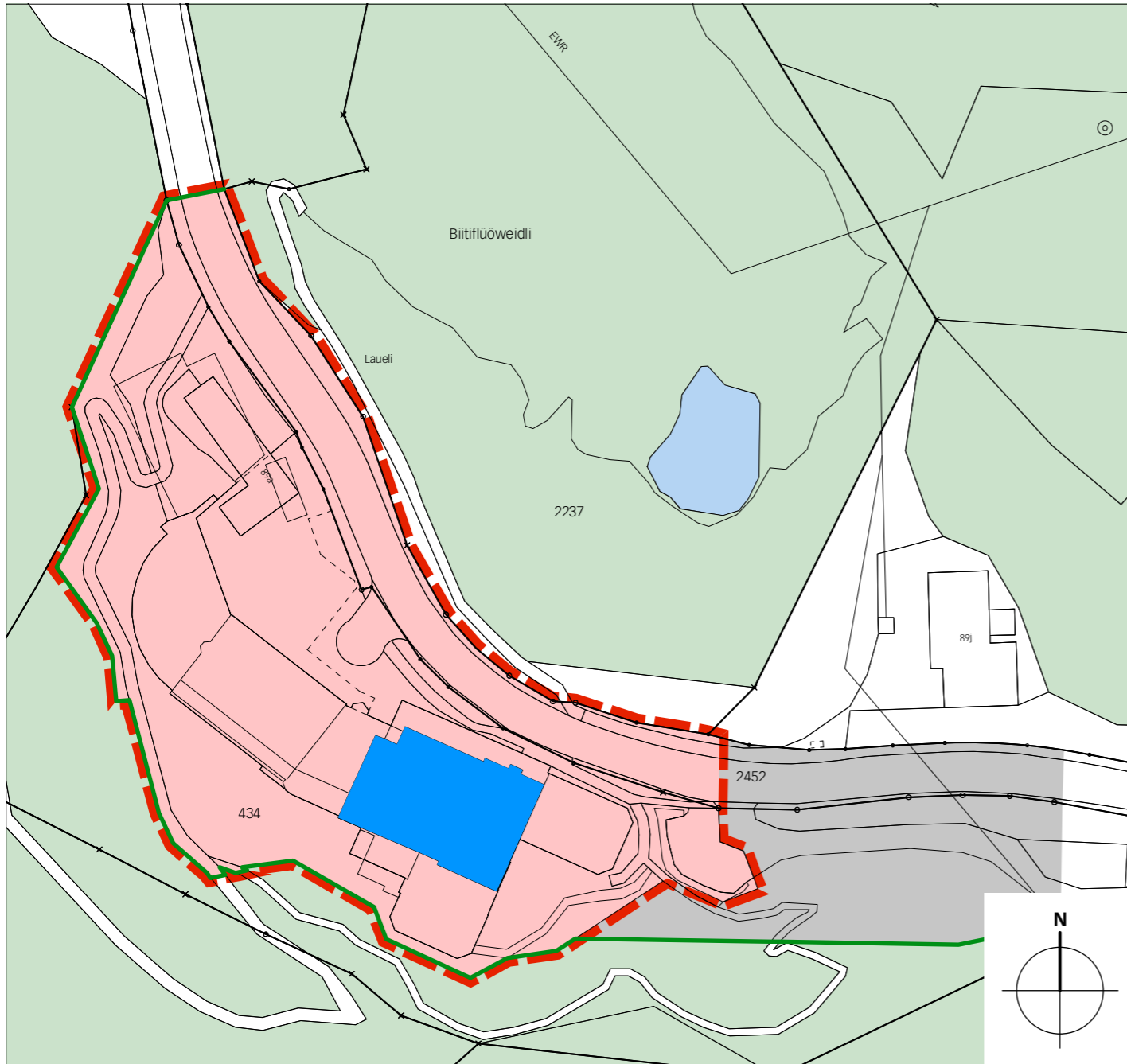
- Ausschnitt Zonenplan Teilplan Hohfluh 1
- Auszug Baureglement

weitere Unterlagen:  
• Erläuterungsbericht

Januar 2023

hasliberg/wbgh alpenruh hohfluh 06999/4/zpã/06999\_zpã\_220225\_mw\_vp/lm/jm

## Alter Zustand



## Neuer Zustand




## Legende

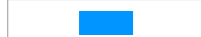
 Wirkungsbereich der Zonenplanänderung

### Inhalte:

 H Hotelzone

 ZöN Zone für öffentliche Nutzungen

### Hinweise:

 erhaltenswertes Gebäude

 Waldbaulinie

 Wald

 Offenes Gewässer