

Genehmigungsvermerke

Mitwirkung vom 4. März – 4. April 2022
Vorprüfung vom ...

Publikation im amtlichen Anzeiger ...
Öffentliche Auflage vom ...

Einspracheverhandlungen am ...
Erledigte Einsprachen ...
Unerledigte Einsprachen ...
Rechtsverwahrungen ...

Beschlossen durch den Gemeinderat am ...
Beschlossen durch die Gemeindeversammlung

Der Präsident Sekretärin

.....
Schild Arnold Wehren Monika

Die Richtigkeit dieser Angaben bescheinigt:
Hasliberg,

Die Gemeindeschreiberin

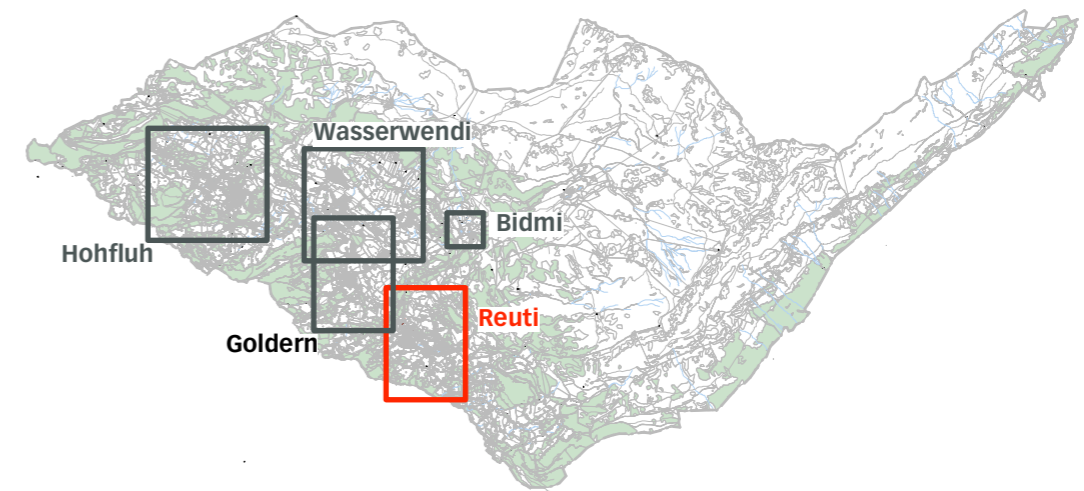
.....
Wehren Monika

**Genehmigt durch das kantonale Amt für
Gemeinden und Raumordnung**

MITWIRKUNG / VORPRÜFUNG

Einwohnergemeinde Hasliberg

Zonenplanänderung Überbauungsordnung «Hotel Balis»



Ausschnitt Zonenplan Teilplan Reuti 1:1'000

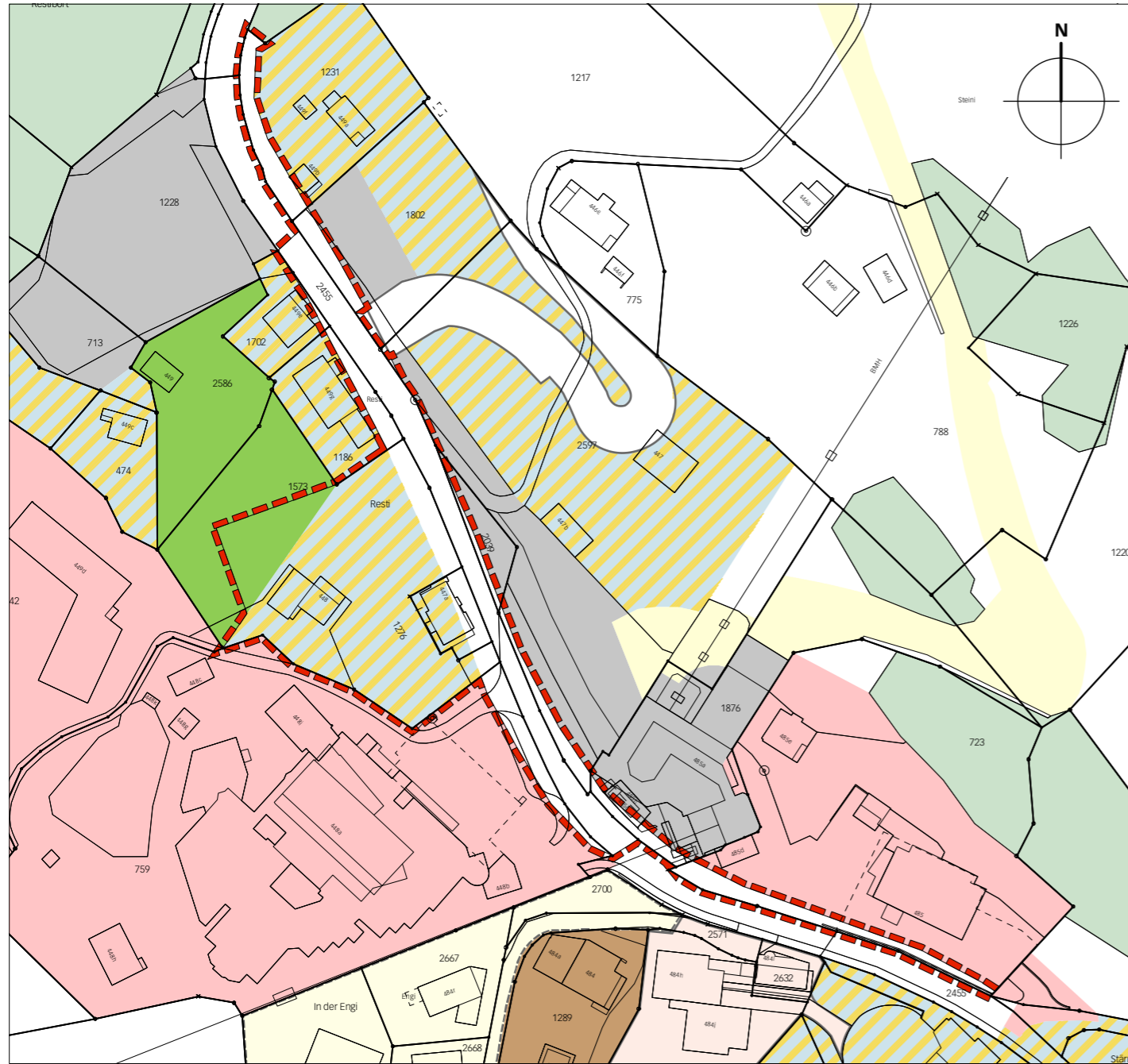
- Die Zonenplanänderung besteht aus:
- Auszug Baureglement
 - Ausschnitt Zonenplan Teilplan Reuti

- weitere Unterlagen:
- Erläuterungsbericht
 - Überbauungsordnung

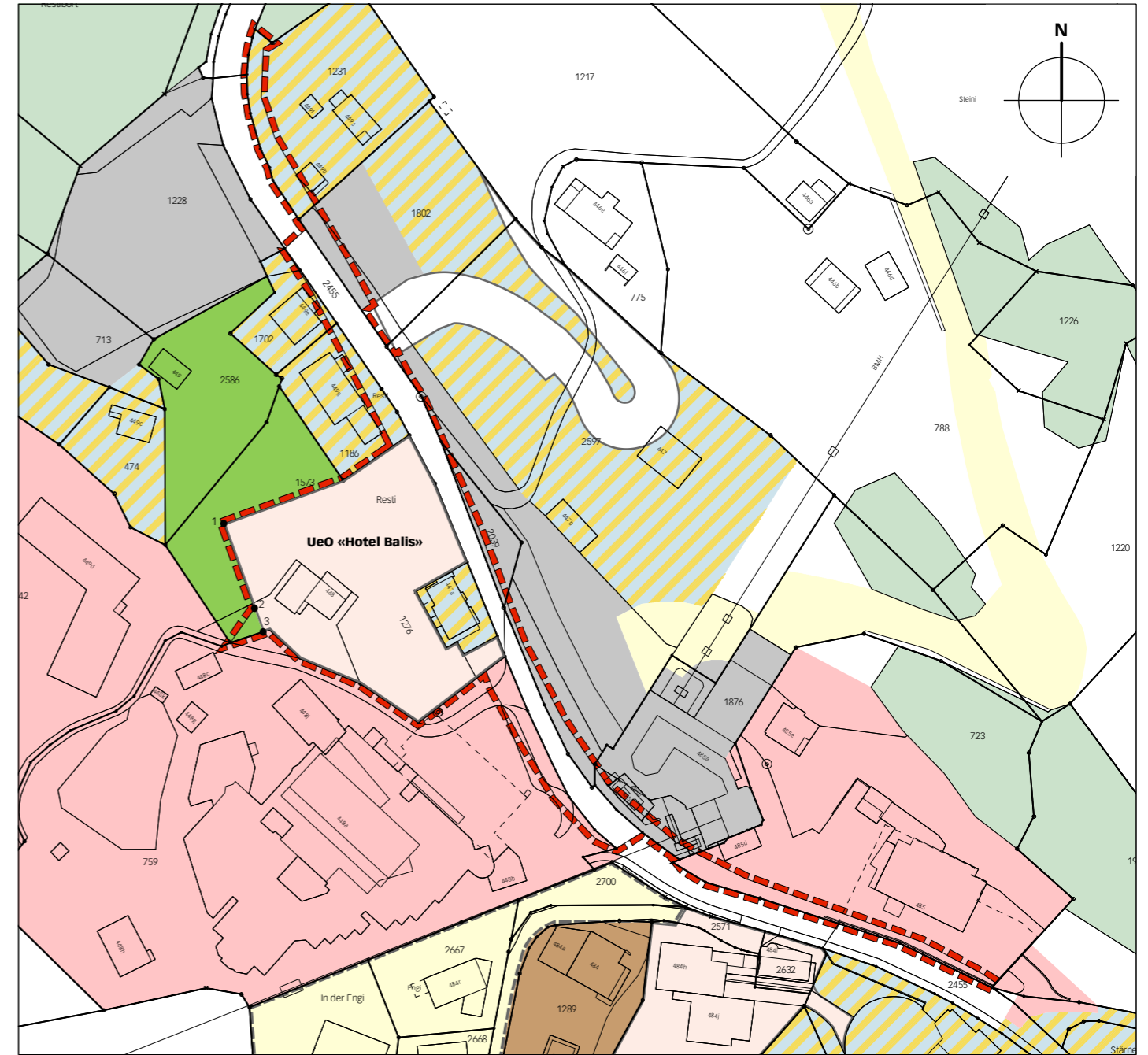
März 2022

hasliberg/wbgh alpenruh hohfluh 06999/4/zpã/06999_zpã_220301_mw-vp/jm

Alter Zustand



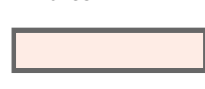
Neuer Zustand



Legende


 Wirkungsbereich der Zonenplanänderung

Inhalte:

 bestehende Überbauungsordnung (UeO) oder Überbauungsplan mit Sonderbauvorschriften (UeO mit SBV)

 WG Wohn- und Gewerbezone

 H Hotelzone

 ZÖN Zone für öffentliche Nutzungen

 Gr Grünzone

Hinweise:

 Ds Dorfschutzzone

 ZPP Zone mit Planungspflicht

Bauzonen:

Ds Dorfschutzzone

ZPP Zone mit Planungspflicht

Abgrenzungen; Allgemeines:

 Skipiste

 Wald

Koordinatenbemessung

Ecke	x	y
1	2658773.75	1176106.73
2	2658781.47	1176085.42
3	2658783.64	1176079.44