

Genehmigungsvermerke

Mitwirkung vom 4. März – 4. April 2022
Vorprüfung vom ...

Publikation im amtlichen Anzeiger ...
Öffentliche Auflage vom ...

Einspracheverhandlungen am ...
Erledigte Einsprachen ...
Unerledigte Einsprachen ...
Rechtsverwahrungen ...

Beschlossen durch den Gemeinderat am ...
Beschlossen durch die Gemeindeversammlung

Der Präsident Sekretärin

.....
Schild Arnold Wehren Monika

Die Richtigkeit dieser Angaben bescheinigt:
Hasliberg,

Die Gemeindeschreiberin

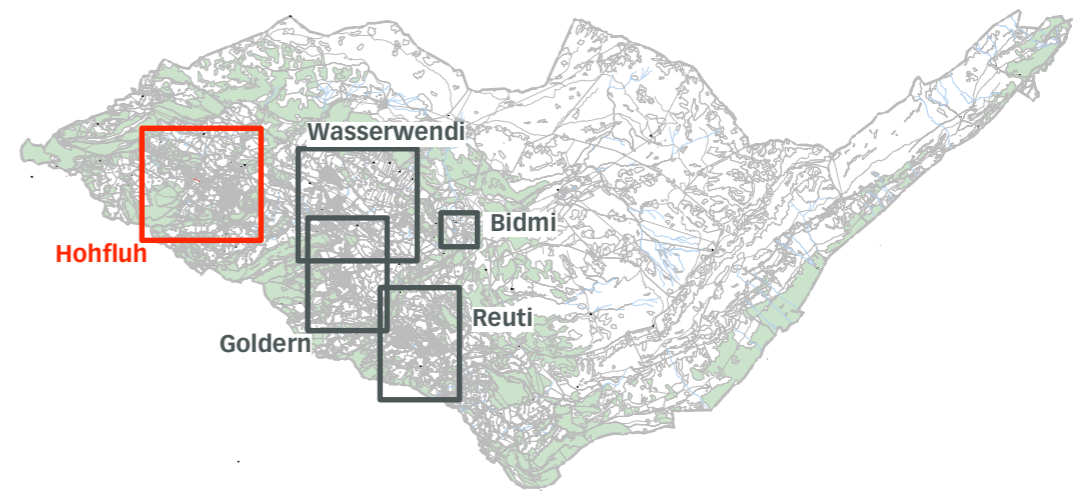
.....
Wehren Monika

**Genehmigt durch das kantonale Amt für
Gemeinden und Raumordnung**

MITWIRKUNG / VORPRÜFUNG

Einwohnergemeinde Hasliberg

Zonenplanänderung Spezial Dorfzone, Parz. Nr. 1406 «Generationenhaus»



Ausschnitt Zonenplan Teilplan Hohfluh 1:1'000

Die Zonenplanänderung Reuti besteht aus:

- Auszug Baureglement
- Ausschnitt Zonenplan Teilplan Hohfluh

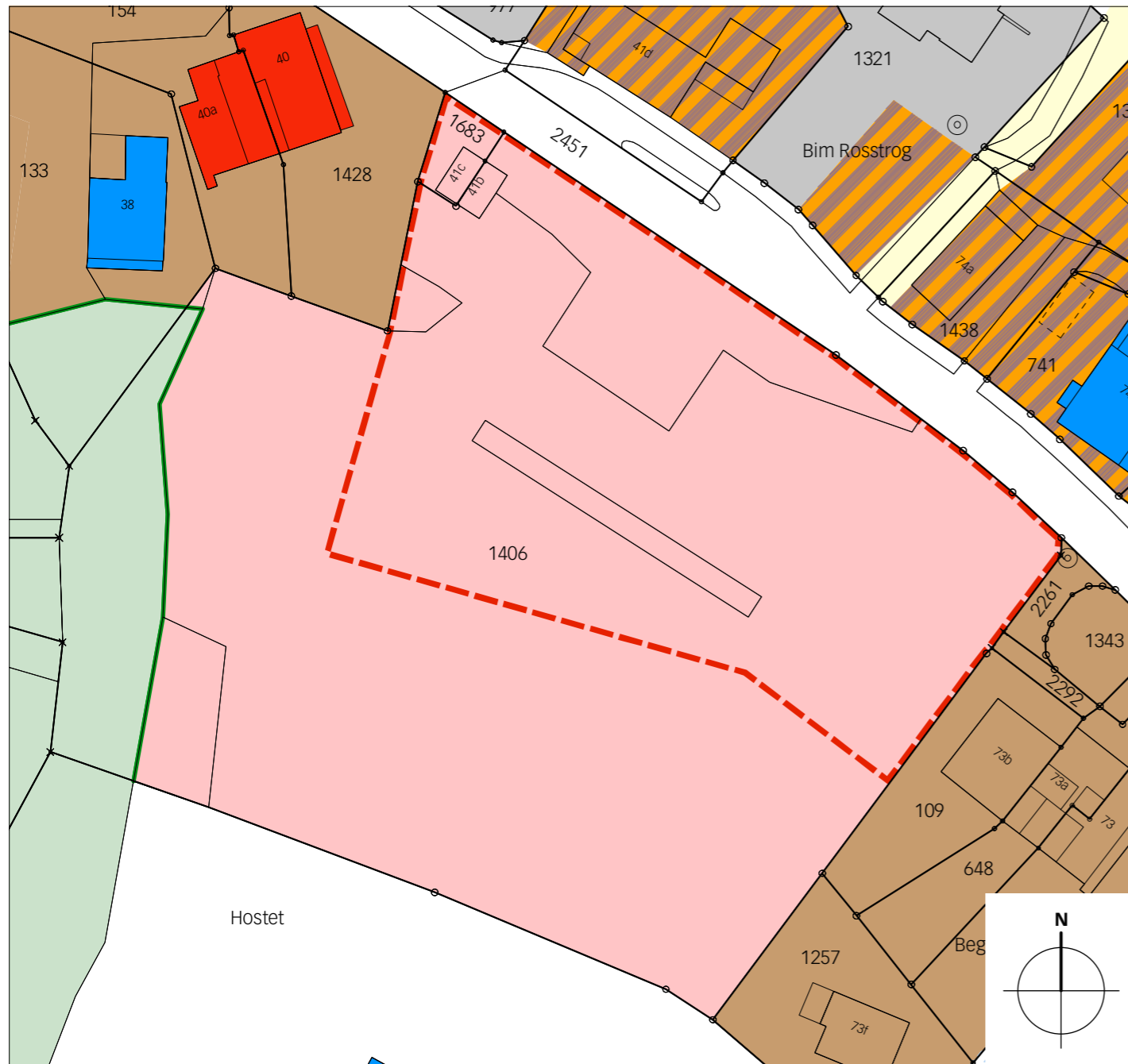
weitere Unterlagen:

- Erläuterungsbericht

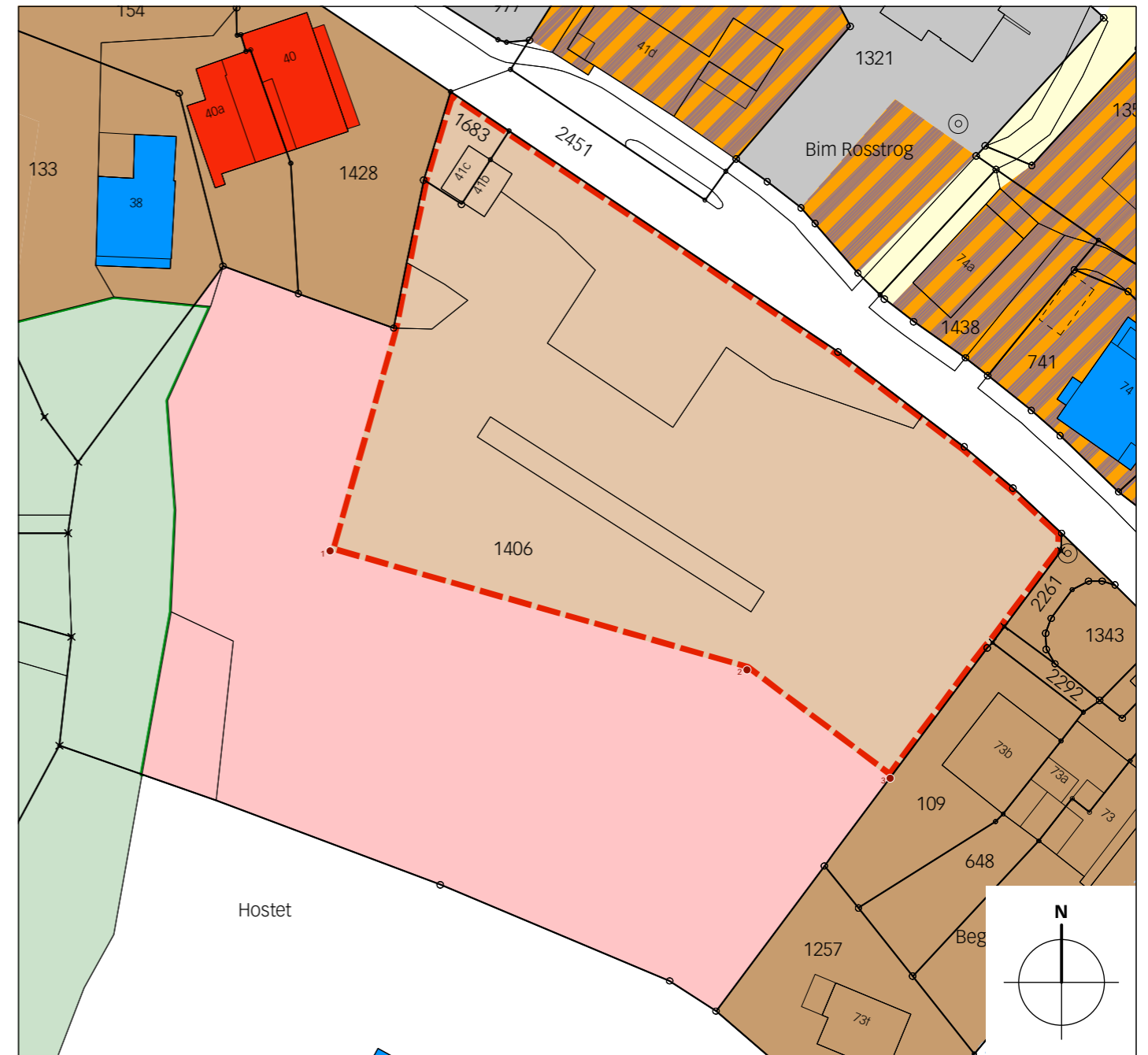
März 2022

hasliberg/wbgh alpenruh hohfluh 06999/4/zpã/06999_zpã_220301_mw_vp/lm

Alter Zustand



Neuer Zustand



Legende

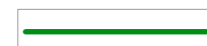
 Wirkungsbereich der Zonenplanänderung

Inhalte:

 SDZ Spezial-Dorfzone

 H Hotelzone

Hinweise:



Bauzonen:

DS Dorfschutzzone

WG Wohn- und Gewerbezone

ZöN Zone für öffentliche Nutzungen

ZöN Zone für öffentliche Nutzungen
S: Skipisten, Loipen

Waldgrenze:

verbindliche Waldgrenze
nach Art. 10 Abs. 2 WaG

Abgrenzungen; Allgemeines:

schützenswertes-/erhaltenswertes
Objekt gemäss Bauinventar

Wald

Koordinatenliste

Ecke	E	N
1	2656109.97	1178015.50
2	2656162.48	1178000.53
3	2656180.53	1177986.89