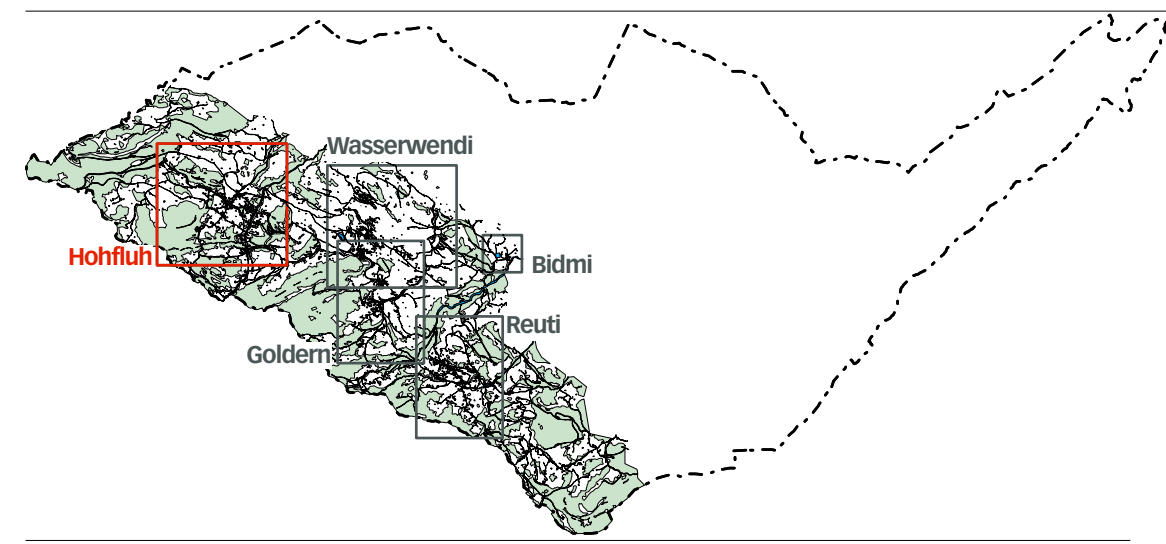


GENEHMIGUNG

Einwohnergemeinde Hasliberg

Ortsplanungsrevision: Grundordnung



Teilplan Hohfluh 1:2500

Die baurechtliche Grundordnung besteht aus:

- Zonenpläne
- Schutz- und Teilzonenplan
- Zonenplan Naturgefahren
- Baureglement

Oktober 2012

hasliberg/op_05-07/zp/op_121022_ge_wv/vr

ecoptima - Spitalgasse 34 - Postfach - 3001 Bern - Telefon 031 310 50 80 - Fax 031 310 50 81 - www.ecoptima.ch - info@ecoptima.ch

Legende

Inhalte:

DS Dorfschutzzone	Ortsbildschutzgebiet
WG 2 Wohn- und Gewerbezone (2-geschossig)	reduzierter Strassenabstand nach Art. 19 Abs. 2
H Hotelzone	Waldgrenze: verbindliche Waldgrenze nach Art. 10 Abs. 2 WaG
ZÖN Zone für öffentliche Nutzungen	Naturgefahren: erhebliche/mittlere/geringe Gefährdung
ZÖN Zone für öffentliche Nutzungen S: Skipisten, Loipen	Hinweise: Abgrenzungen; Allgemeines: Gemeindegrenze
ZSF Zone für Sport und Freizeitanlagen	schützenswertes/-erhaltenswertes Objekt gemäss Bauinventar
bestehende Überbauungsordnung (UeO) oder Überbauungsplan mit Sonderbauvorschriften (UeF mit SBV)	Wald
ZPP Zone mit Planungspflicht	Aufforstung
Gr Grünzone	Gewässer, Bachläufe, eingedohnte Bachläufe
übrige Zonen: LWZ Landwirtschaftszone	Gewässer nach GN 5

Genehmigungsvermerke

1. Mitwirkung vom 27. Okt. - 1. Dez. 2006
2. Mitwirkung vom 11. Dez. 09 - 11. Jan. 2010
3. Vorprüfung vom 4. Juni 2010

Publikation im Amtsblatt vom 14. + 21. Juli / 8. + 15. Sept. 2010
Publikation im Anzeiger vom 9. + 16. Juli / 10. + 17. Sept. 2010

Öffentliche Auflage vom 9. Juli - 9. Aug. 2010
Nachträgliche Auflage vom 10. Sept. - 11. Okt. 2010

Einspracheverhandlungen vom 24., 26. und 30. Aug. 2010
Erledigte Einsprachen 5
Unerledigte Einsprachen 7
Rechtsverhandlungen 17

Beschlossen durch den Gemeinderat am 30. Juni + 1. Sept. 2010
Beschlossen durch die Gemeindeversammlung am 2. Sept. 2010

Präsidentin sig. Katrin Nägeli-Lüthli
Sekretär sig. Merik Blatter

Die Richtigkeit dieser Angaben bescheinigt:
Hasliberg

Gemeindegeschreiber
sig. Merik Blatter

Genehmigt durch das kantonale Amt für Gemeinden und Raumordnung gemäss Verfügung vom 7. Juli 2011

Verbindliche Waldgrenze genehmigt durch das kantonale Amt für Wald

Grundlage vom: Januar/August 2009
Gefahrenkarte vom: Mai 2007

