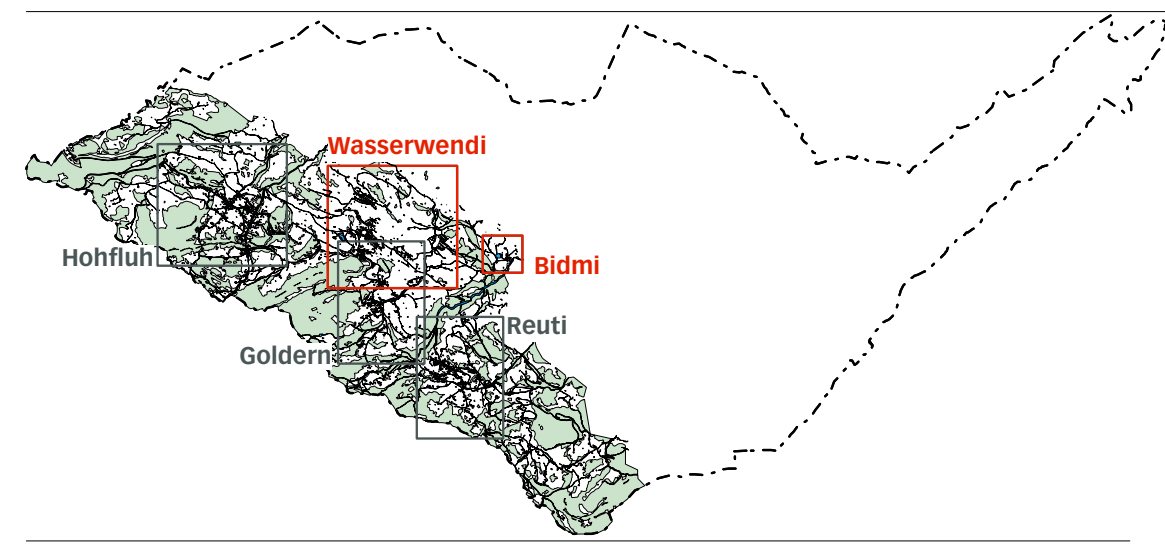


GENEHMIGUNG

Einwohnergemeinde Hasliberg

Ortsplanungsrevision: Grundordnung



Teilplan Wasserwendi / Bidmi 1:2500

- Die baurechtliche Grundordnung besteht aus:
• Zonenpläne
• Schutz- und Teilzonenplan
• Zonenplan Naturgefahren
• Baureglement

November 2011

hasliberg/op 05-07/03/01_111125_gw_vvtr

ecoptima - Spitalgasse 34 - Postfach - 3001 Bern - Telefon 031 310 50 80 - Fax 031 310 50 81 - www.ecoptima.ch - info@ecoptima.ch

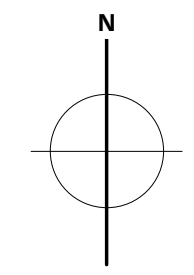
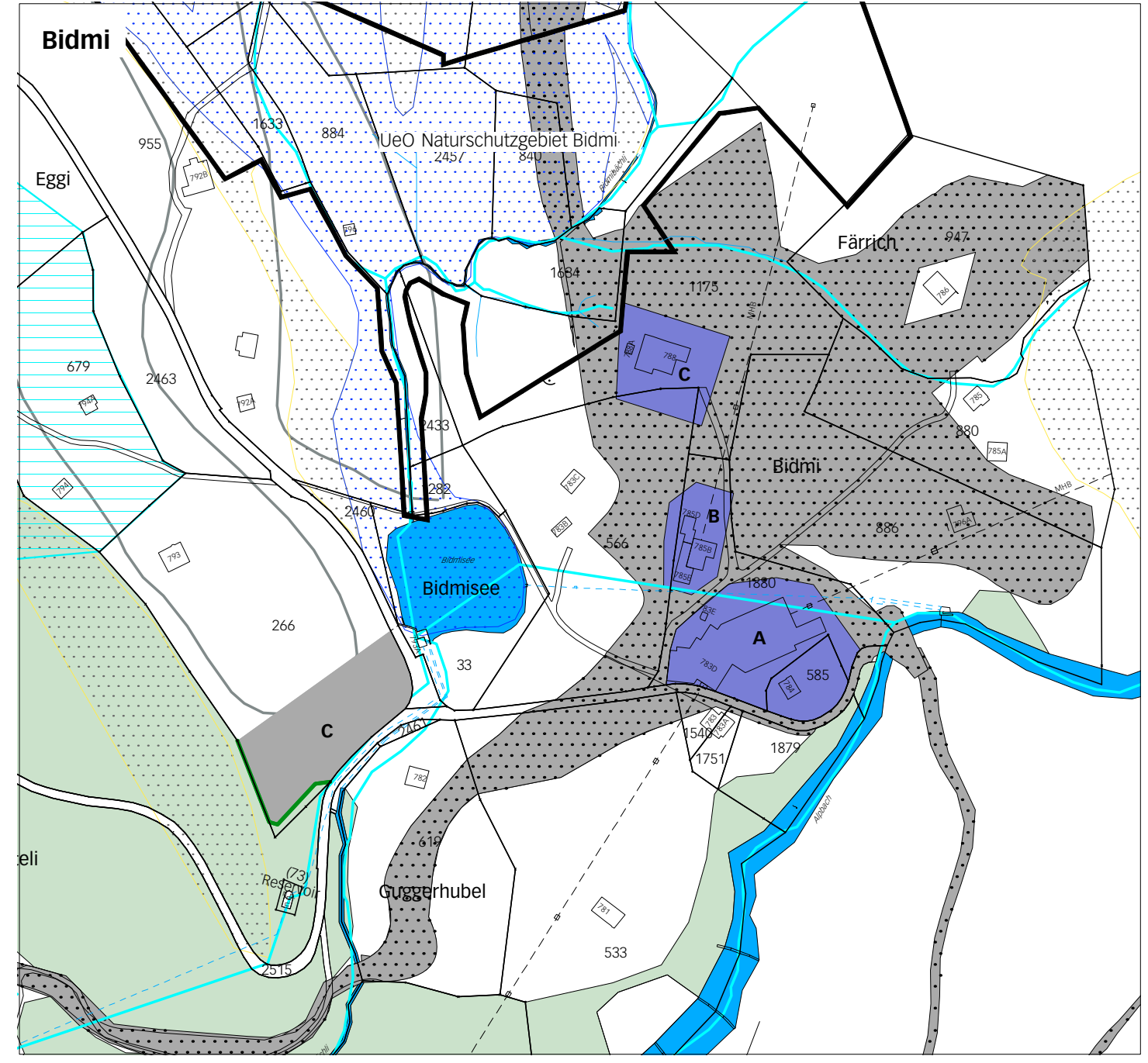
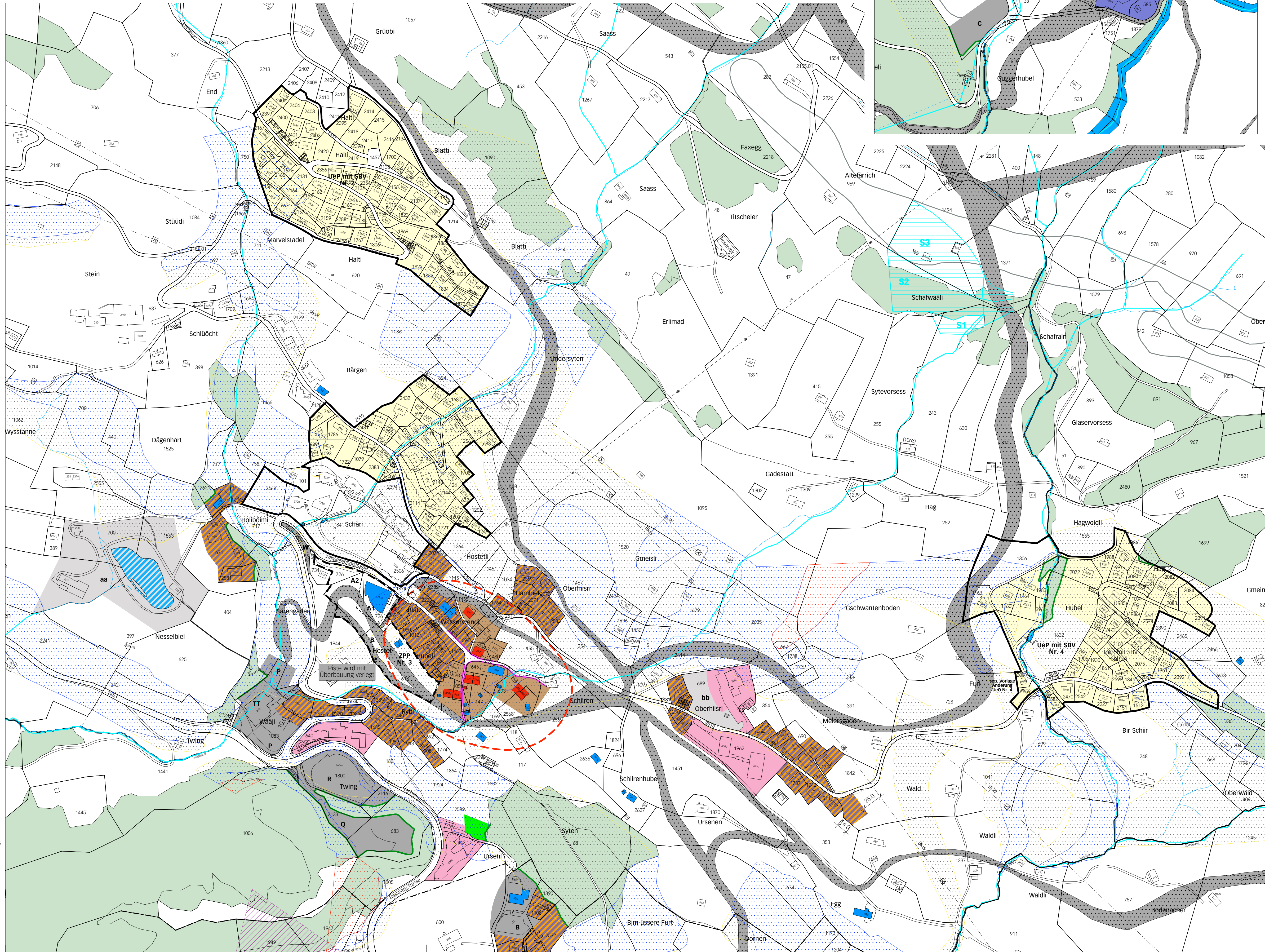
Legende

Inhalte:

Legend containing various symbols and colors for Bauzonen (DS, WG 2, H, ZON, ZSF, Gr, FHZ, Tourismuszone), Gestaltung (Ortsbildschutzgebiet, reduzierter Strassenabstand), Waldgrenze, Naturgefahren, Hinweise, Abgrenzungen, Wald, Gewässer, and übrige Zonen (LWZ).

Genehmigungsvermerke

Approval notes table with columns for date, description of the approval (e.g., 'Mitwirkung vom...', 'Öffentliche Auflage vom...'), and the responsible authority (e.g., 'Gemeindeschreiber', 'Gemeindeamt').



Grundlage vom: Januar/August 2009
Gefahrenkarte vom: Mai 2007